

# Exposé

## QB 10.01.02

Luruper Chaussee 125 / Wichmannstraße 4  
22607 Hamburg



**QU'BA**  
QUARTIER BAHRENFELD

# QB 10.01.02

## OBJEKTBESCHREIBUNG

Quba ist ein einzigartiges Business-Quartier in zentraler Lage von Bahrenfeld. Alle freien Mietflächen können nach Ihren individuellen Vorstellungen optimiert und eingerichtet werden. Natürlich stellen wir Ihnen dabei eine hochwertige Grundausstattung zur Verfügung: u. a. Bodenbeläge von Desso und Tarkett, ein Datennetzwerk mit Cat7-Leitungen und einer grundausgestatteten Küche.

## FAKTEN

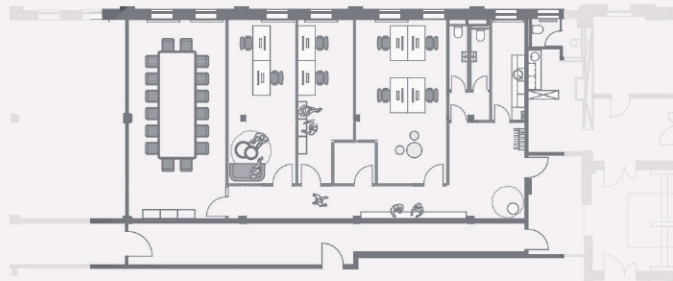
Haus	10
Etage	1. OG
Mietfläche	ca. 179m <sup>2</sup>
Mietpreis ab	13,50 €/m <sup>2</sup> mtl.
Nebenkosten	3,00 €/m <sup>2</sup> mtl.

## GRUNDRISS

Lage im Quartier



Lage im Objekt



Beispielgrundriss individuell nach ihren Wünschen ausbaubar.

## LAGE



## ANSICHT



**QU'BA**

Quartier Bahrenfeld Luruper Chaussee 125 / Wichmannstraße 4 22607 Hamburg  
 info@quba.hamburg

Die dargestellte Mietfläche dient alleine der Bestimmung der Lage des Mietgegenstandes und begründet keine Ansprüche und/oder Rechte des Mieters auf einen bestimmten Ausbauzustand und gilt vorbehaltlich

weiterer technischer Prüfungen und behördlicher Genehmigungen. Die abgebildeten Einrichtungsgegenstände gehören nicht zum Ausstattungsumfang. Alle angegebenen Maße sind circa Maße. Die Übereinstimmung mit gesetz-

lichen Vorgaben der dargestellten Arbeitssituation wurde nicht überprüft. Für Richtigkeit und Vollständigkeit wird keine Haftung übernommen. Änderungen/Irrtümer vorbehalten.